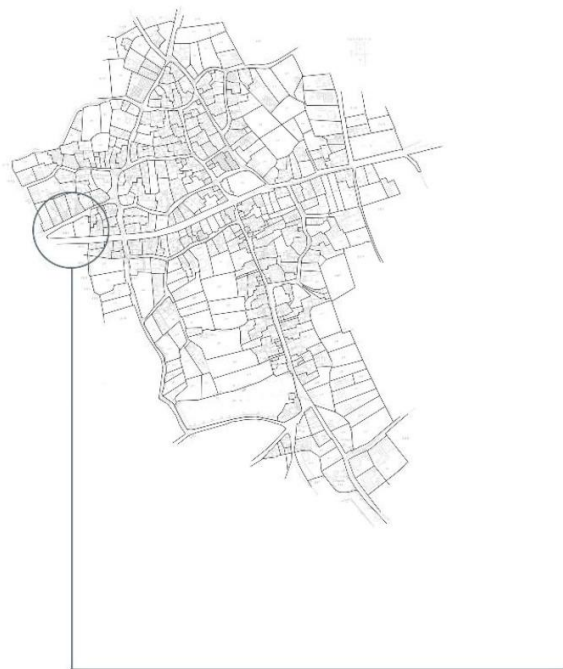




ΜΕΛΕΤΗ ΠΑΡΑΔΟΣΙΑΚΟΥ ΟΙΚΙΣΜΟΥ ΑΚΑΚΙ - ΜΕΡΟΣ Β



Χωροταξικό

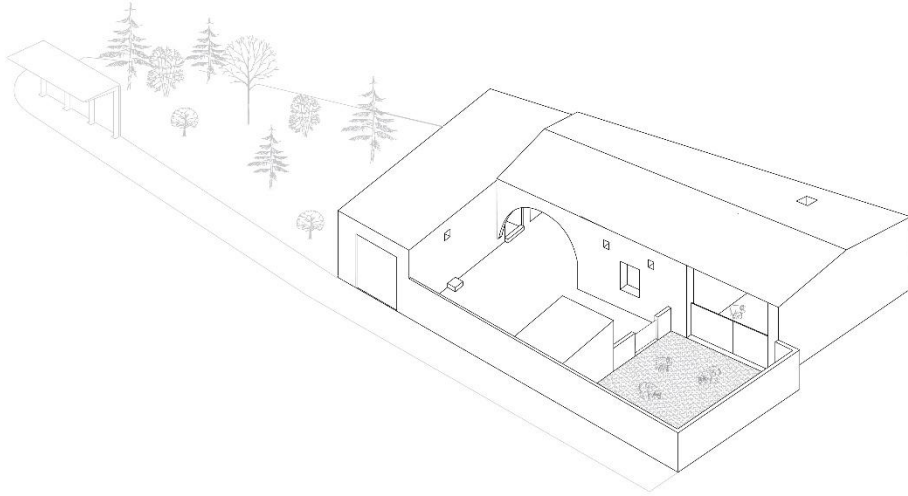
Μετά από τις επιτόπιες επισκέψεις μας και τις συζητήσεις μας με τους ιδιοκτήτες της οικοδομής αποφασίσαμε να μην δώσουμε δημόσιο χαρακτήρα αλλά να παραμείνει ως μία ιδιωτική μόνιμη κατοικία. Εξάλλου επιθυμία τους είναι να κάνουν μία ολική αποκατάσταση και συντήρηση της οικοδομής όταν τους το επιτρέψουν οι συνθήκες. Η οικοδομή σήμερα παραμένει ακατοίκητη με εμφανή σημάδια φθοράς εντός και εκτός. Η πρότασή μας για την συγκεκριμένη οικοδομή περιλαμβάνει τόσο δικές μας προσθήκες, όσο και αποκατάσταση υφιστάμενων στοιχείων τα οποία έχουν υποστεί εμφανή φθορά.

Η τυπολογία της κατοικίας είναι τύπου «Γ» με εσωτερική αυλή. Η κύρια μας παρέμβαση τοποθετήθηκε με τέτοιο τρόπο στην υπαίθρια αυλή της κατοικίας ώστε να μην αλλάξει η τυπολογία της. Προτείνουμε την προσθήκη ενός γυάλινου όγκου ο οποίος θα λειτουργεί ως συνδετικός κρίκος της καμάρας, της αυλής και της σκάλας που οδηγεί στον πάνω όροφο. Ο όγκος αυτός θα εκτείνεται καθ' ύψος και θα σταματά λίγο πριν την άκρια της πλάκας του πάνω ορόφου. Πάνω από τη σκάλα υπάρχει ένα στέγαστρο το οποίο επιλέξαμε να διατηρήσουμε εντός του όγκου ο οποίος θα λειτουργεί ως μια βιτρίνα για το στέγαστρο και τη βεράντα της σκάλας. Παράλληλα επιλέξαμε να επαναφέρουμε ξανά ένα μπαλκόνι το οποίο υπήρχε στο νότιο τμήμα του πάνω ορόφου, και είχε καταστραφεί παλαιότερα. Ταυτόχρονα στο ανατολικό τμήμα της κατοικίας, σε ένα μέρος της οικοδομής που είναι μεταγενέστερο δημιουργήσαμε ένα μεγάλο άνοιγμα με μία τρίφυλλη μπαλκονόπορτα ώστε να συνδέσουμε καλύτερα τον γυάλινο όγκο με όλη την έκταση της αυλής. Απέναντι από αυτή τη μπαλκονόπορτα και τον γυάλινο όγκο τοποθετήσαμε μία πισίνα.

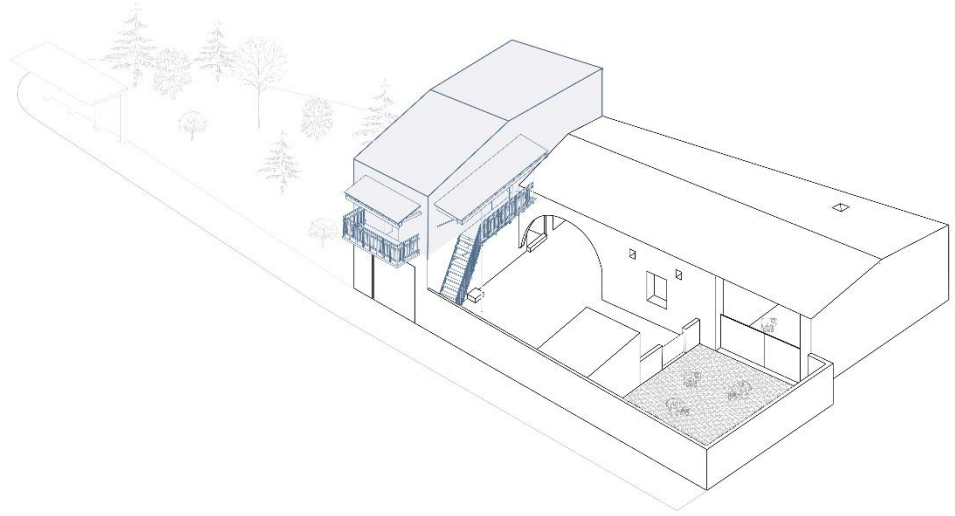
Διατηρήσαμε τους πιο ιδιωτικούς χώρους όπως μπάνιο και υπνοδωμάτιο στον πάνω όροφο. Ενώ στο ισόγειο συναντούμε κουζίνα, τραπεζαρία, πλυσταριό, εσωτερικό και εξωτερικό σαλόνι, και χώρο εργασίας (ατελιέ).



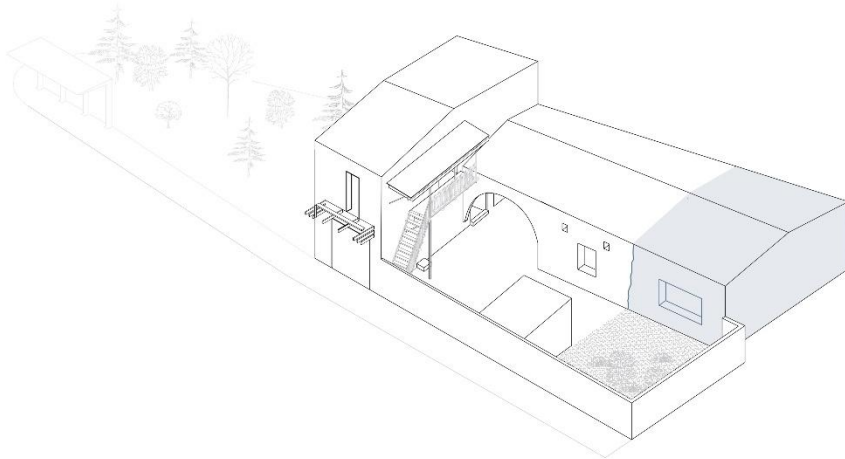
1933 Κατασκευή ισόγειας κατοικίας



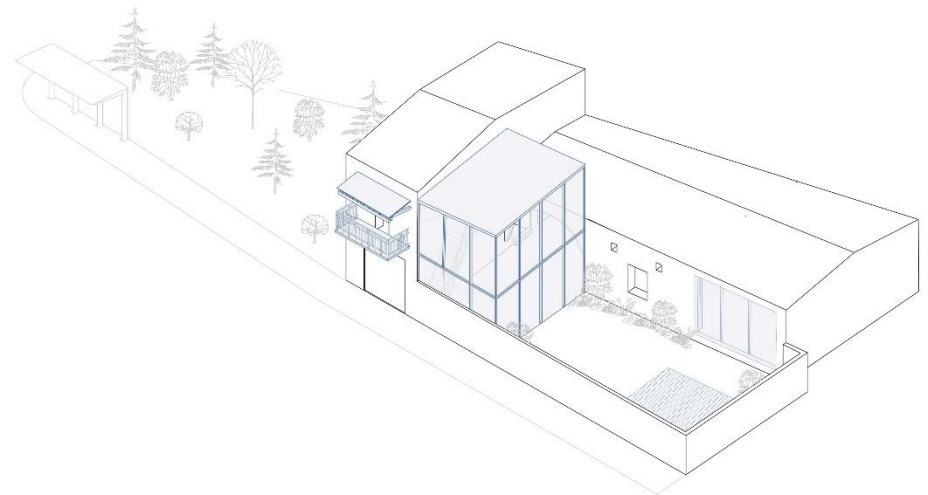
1973 Προσθήκη 2ου ορόφου στο ένα τμήμα της οικοδομής



2018 Μετατροπή ενός τμήματος της οικοδομής απο στάβλο σε ξενώνα

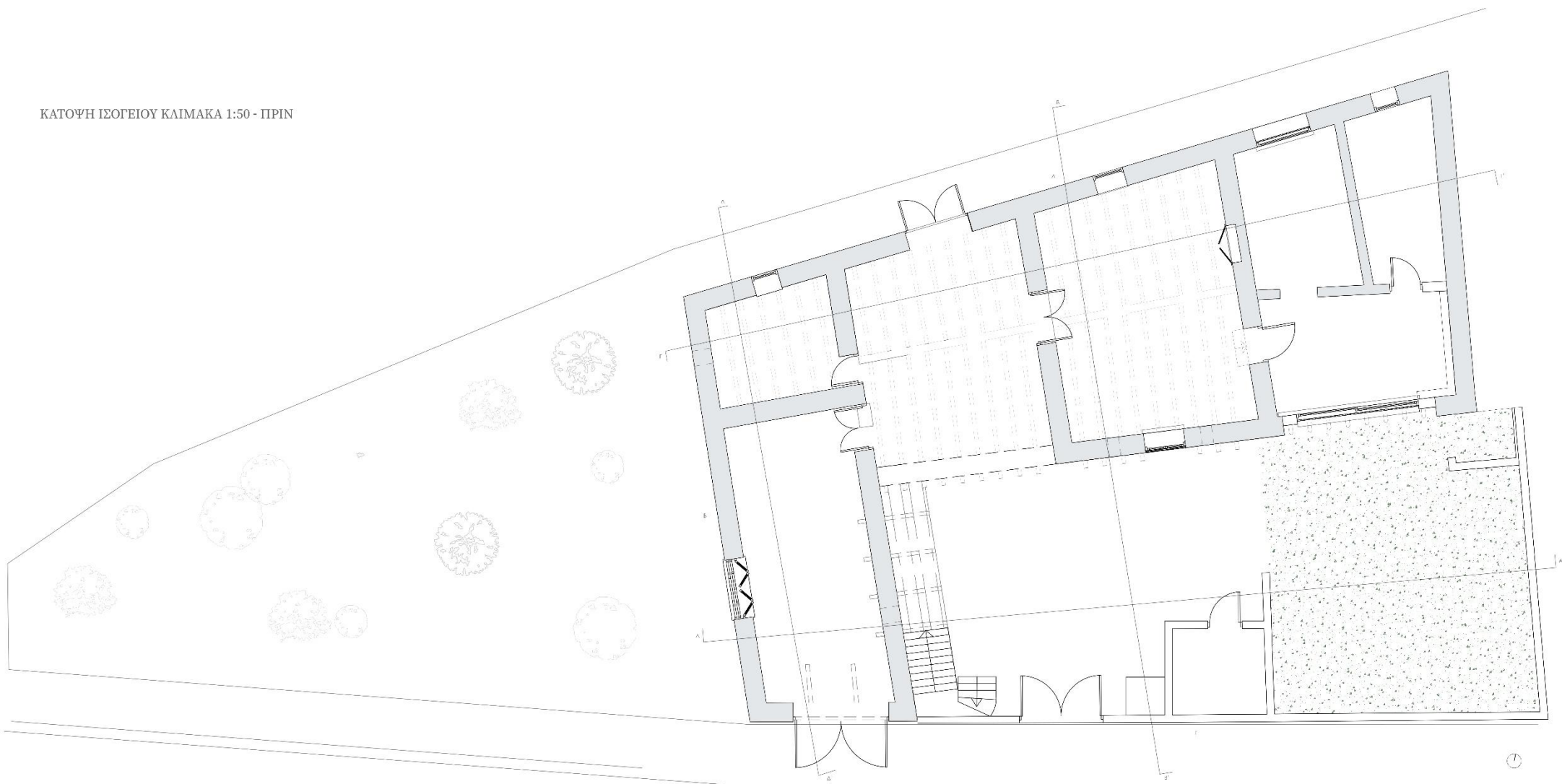


2025 Προσθήκη υαλοστασίου για επέκταση της κατοικίας και στέγαση της υπαίθριας σκάλας που οδηγεί στον 2ο όροφο

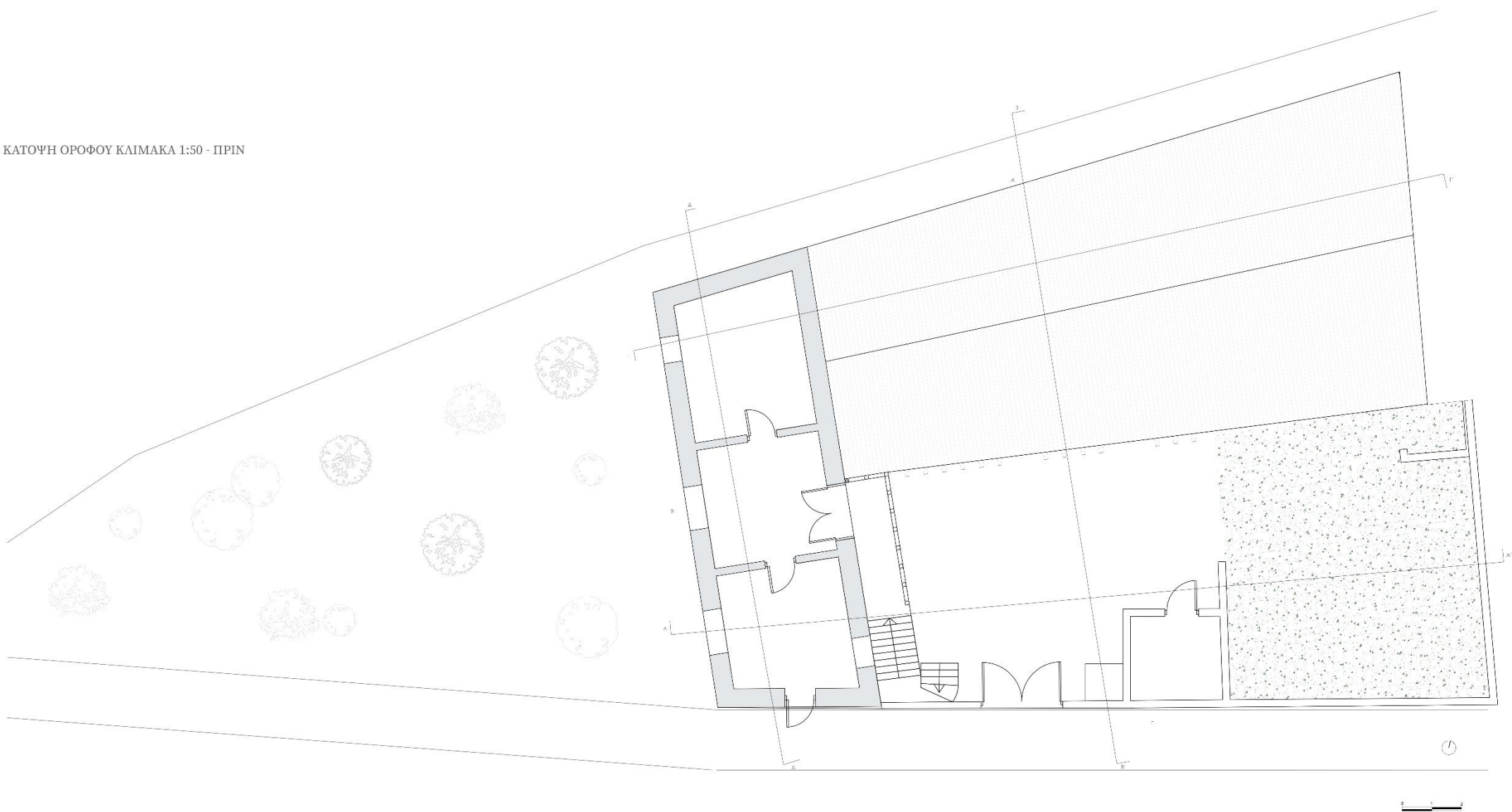


ΚΑΤΟΨΕΙΣ ΠΡΙΝ ΚΑΙ ΜΕΤΑ ΤΗΝ ΠΡΟΤΑΣΗ

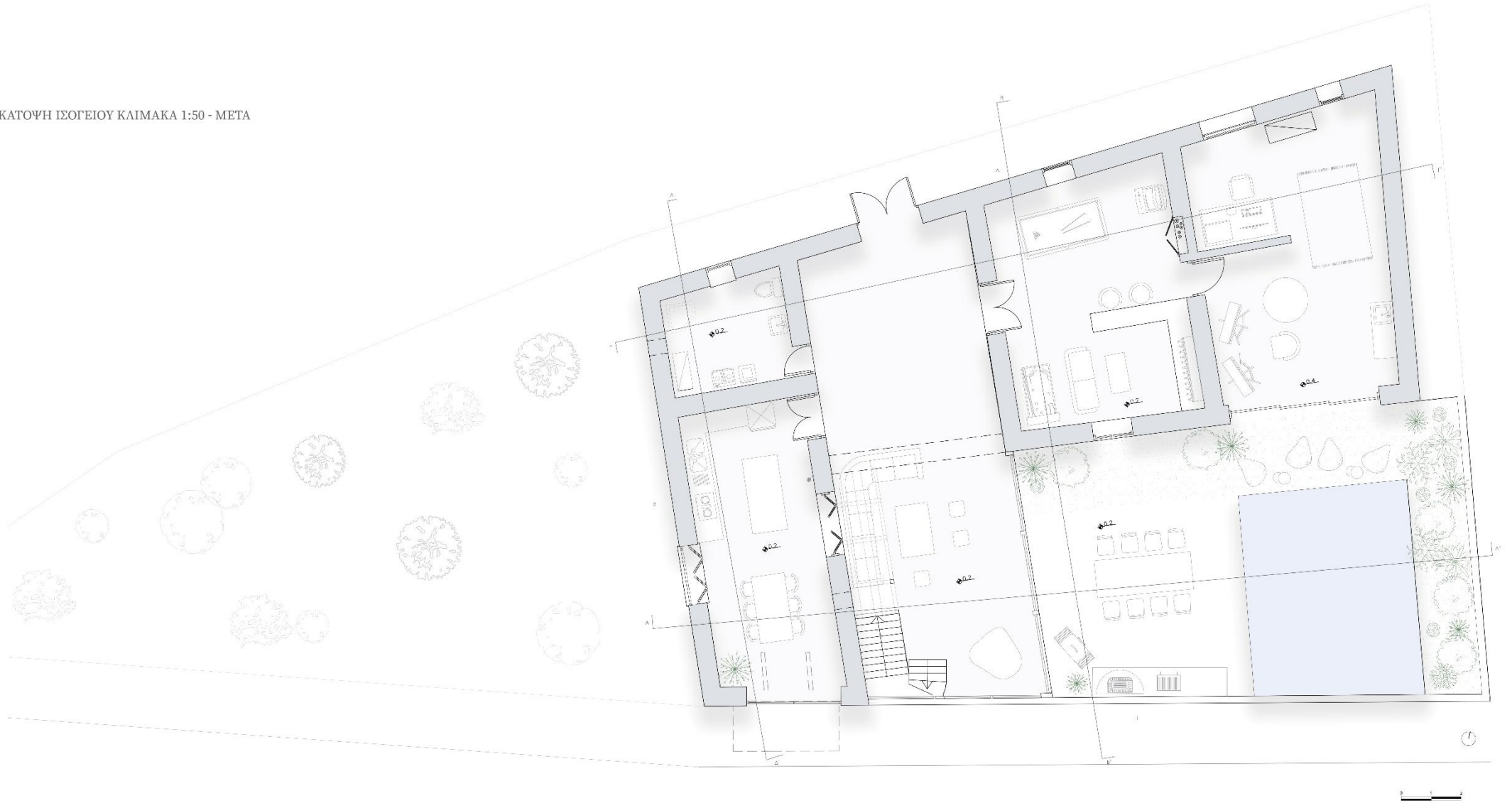
ΚΑΤΟΨΗ ΙΣΟΓΕΙΟΥ ΚΛΙΜΑΚΑ 1:50 - ΠΡΙΝ



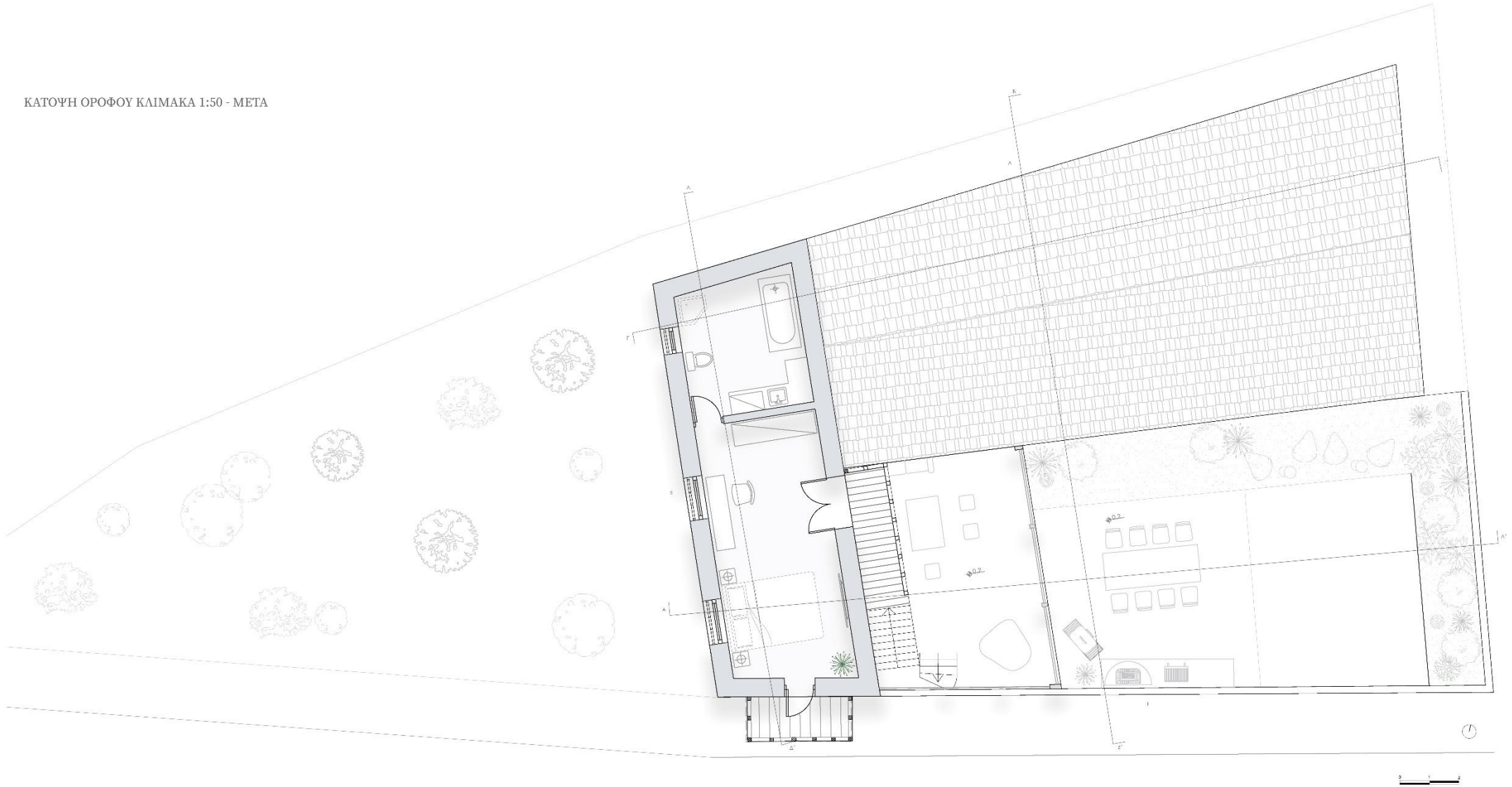
ΚΑΤΟΨΗ ΟΡΟΦΟΥ ΚΛΙΜΑΚΑ 1:50 - ΠΡΙΝ



ΚΑΤΩΦΗ ΙΣΟΓΕΙΟΥ ΚΛΙΜΑΚΑ 1:50 - ΜΕΤΑ



ΚΑΤΟΥΗ ΟΡΟΦΟΥ ΚΛΙΜΑΚΑ 1:50 - ΜΕΤΑ



ΟΨΕΙΣ ΠΡΙΝ ΚΑΙ ΜΕΤΑ ΤΗΝ ΠΡΟΤΑΣΗ



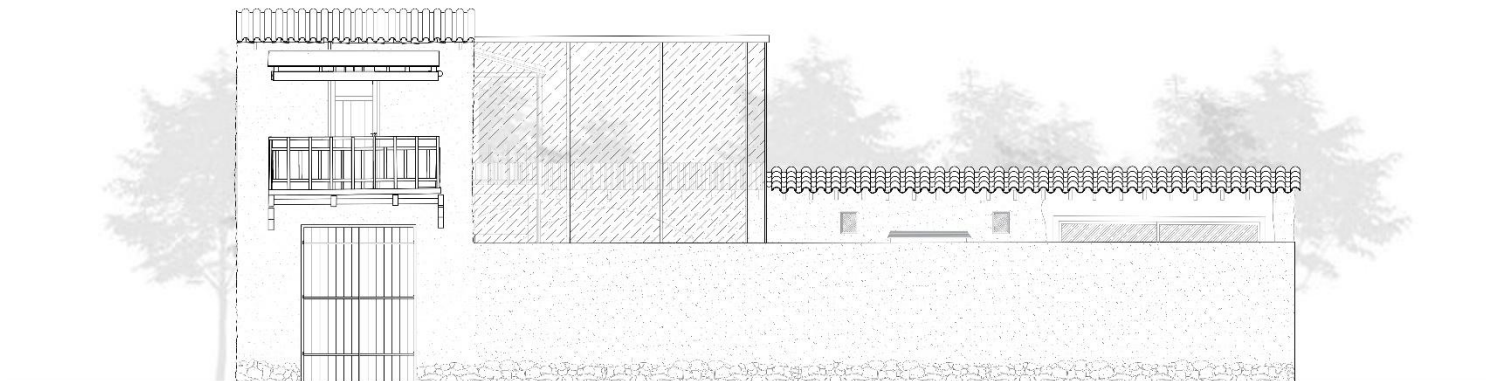
ΟΨΗ Α - ΚΛΙΜΑΚΑ 1:50 - ΜΕΤΑ





ΟΨΗ Β - ΚΛΙΜΑΚΑ 1:50 - ΜΕΤΑ



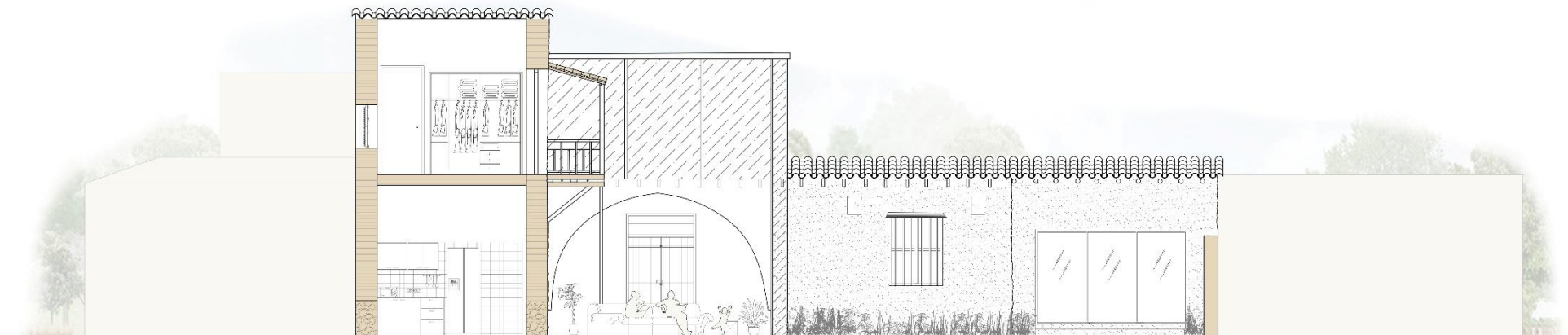
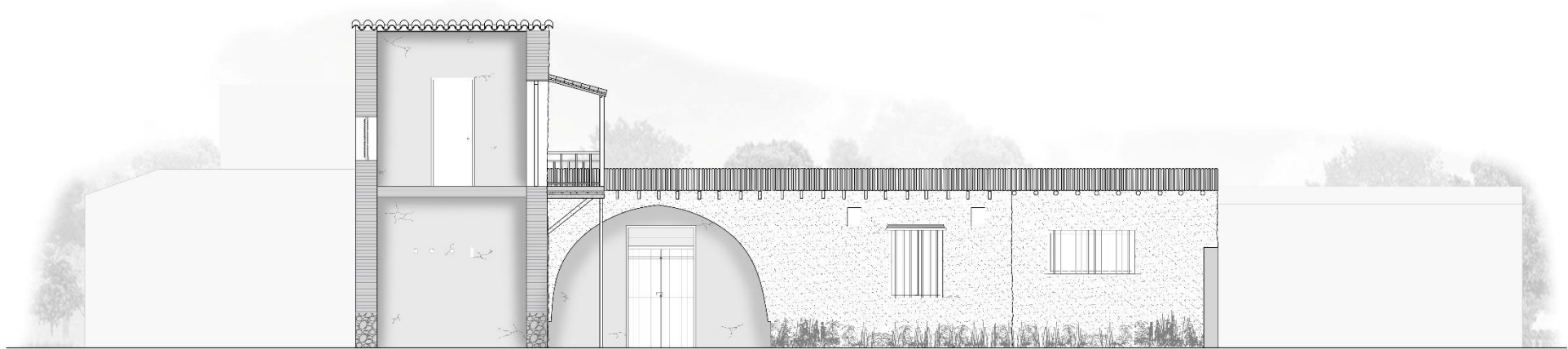


ΟΨΗ Γ - ΚΛΙΜΑΚΑ 1:50 - ΜΕΤΑ

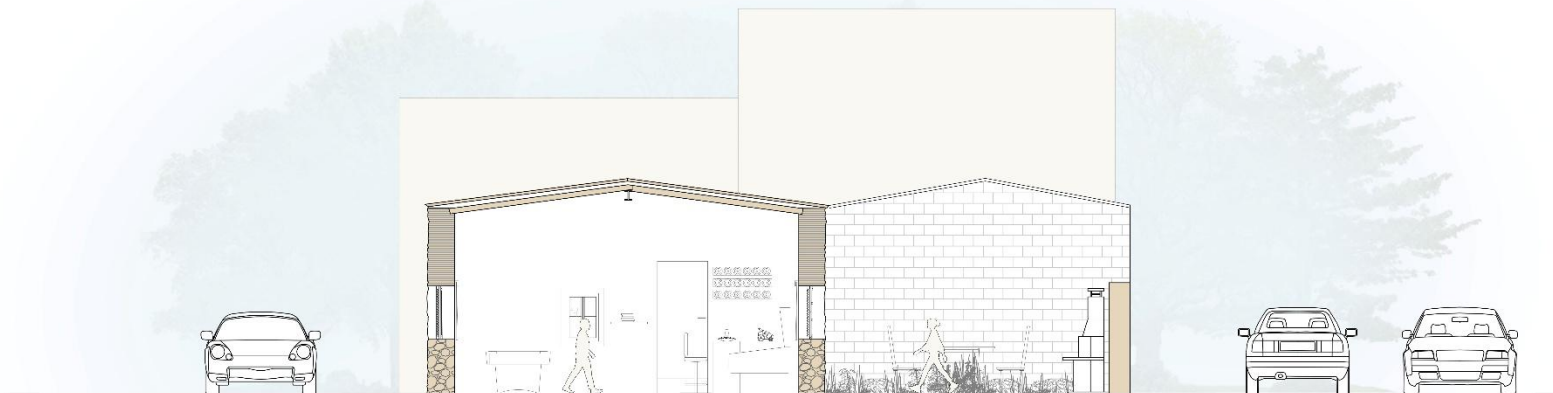
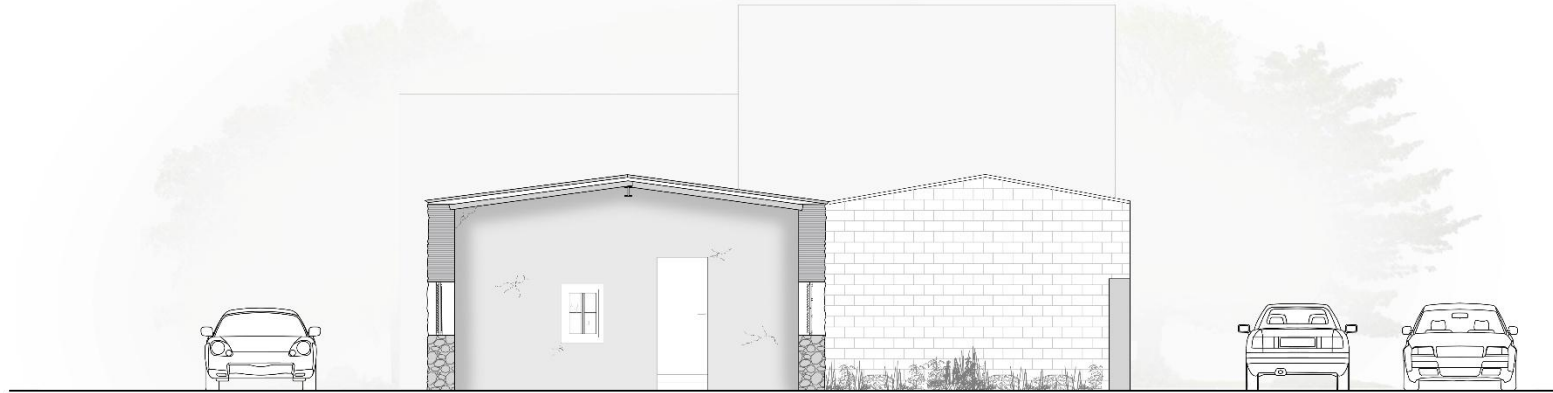


ΤΟΜΕΣ ΠΡΙΝ ΚΑΙ ΜΕΤΑ ΤΗΝ ΠΡΟΤΑΣΗ

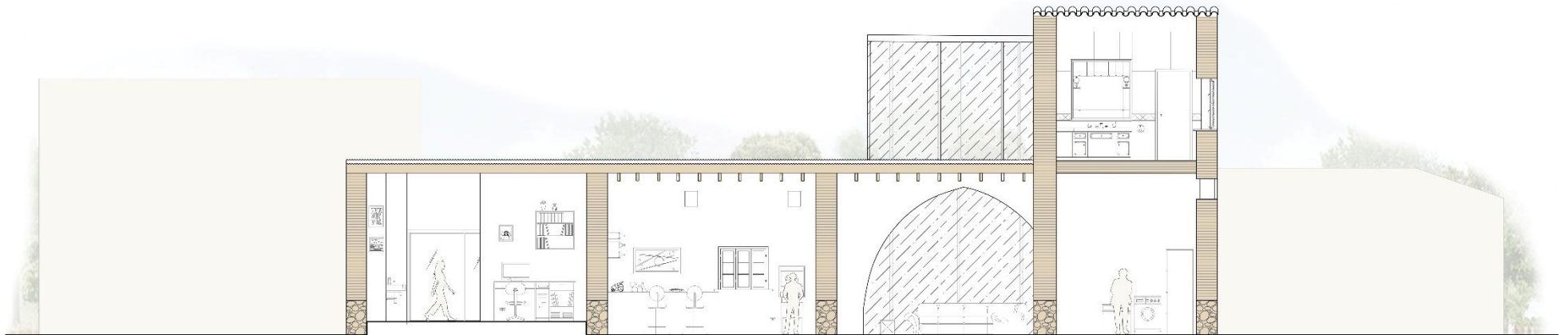
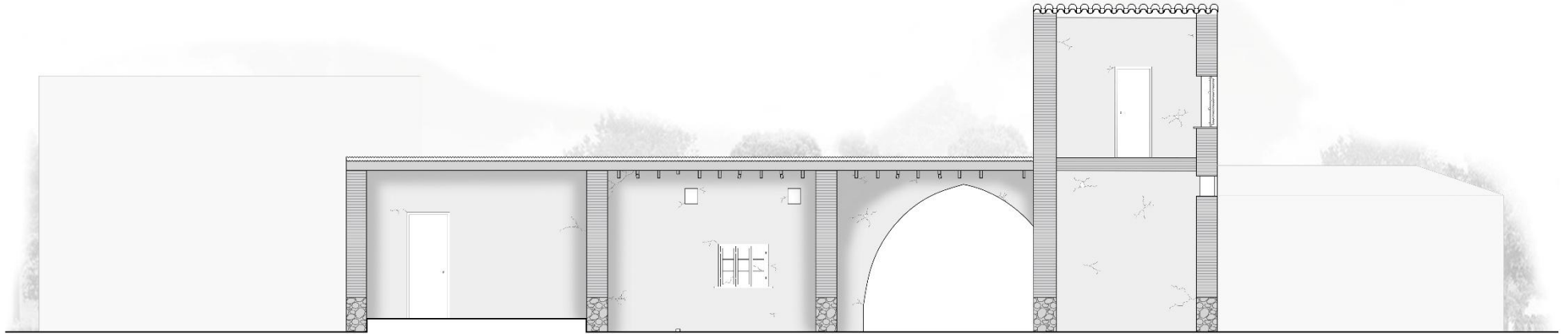
ΤΟΜΗ Α-Α' - ΚΛΙΜΑΚΑ 1:50 - ΠΡΙΝ/ΜΕΤΑ



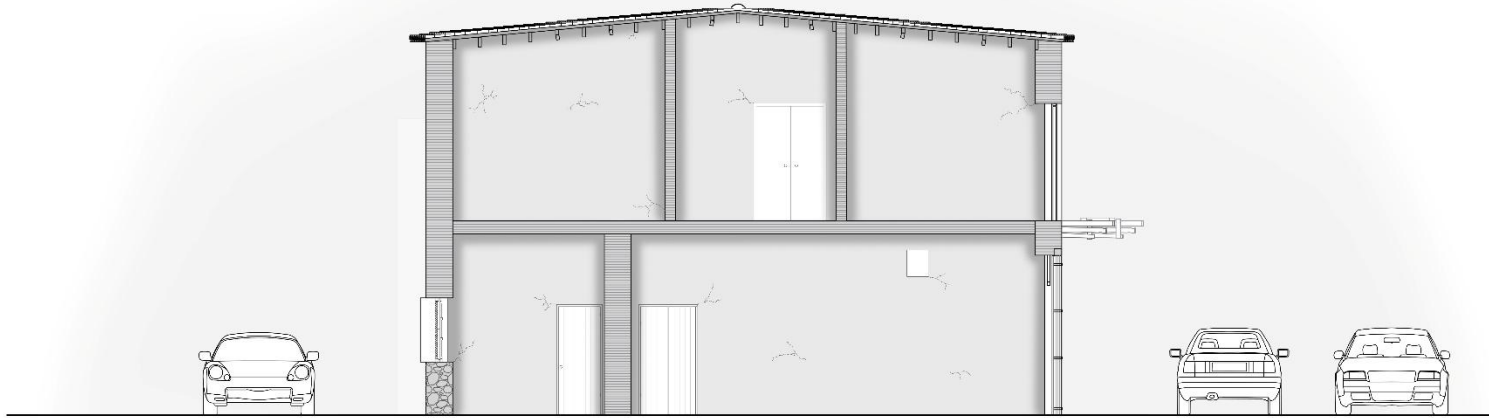
ΤΟΜΗ Β-Β' - ΚΛΙΜΑΚΑ 1:50 - ΠΡΙΝ/ΜΕΤΑ



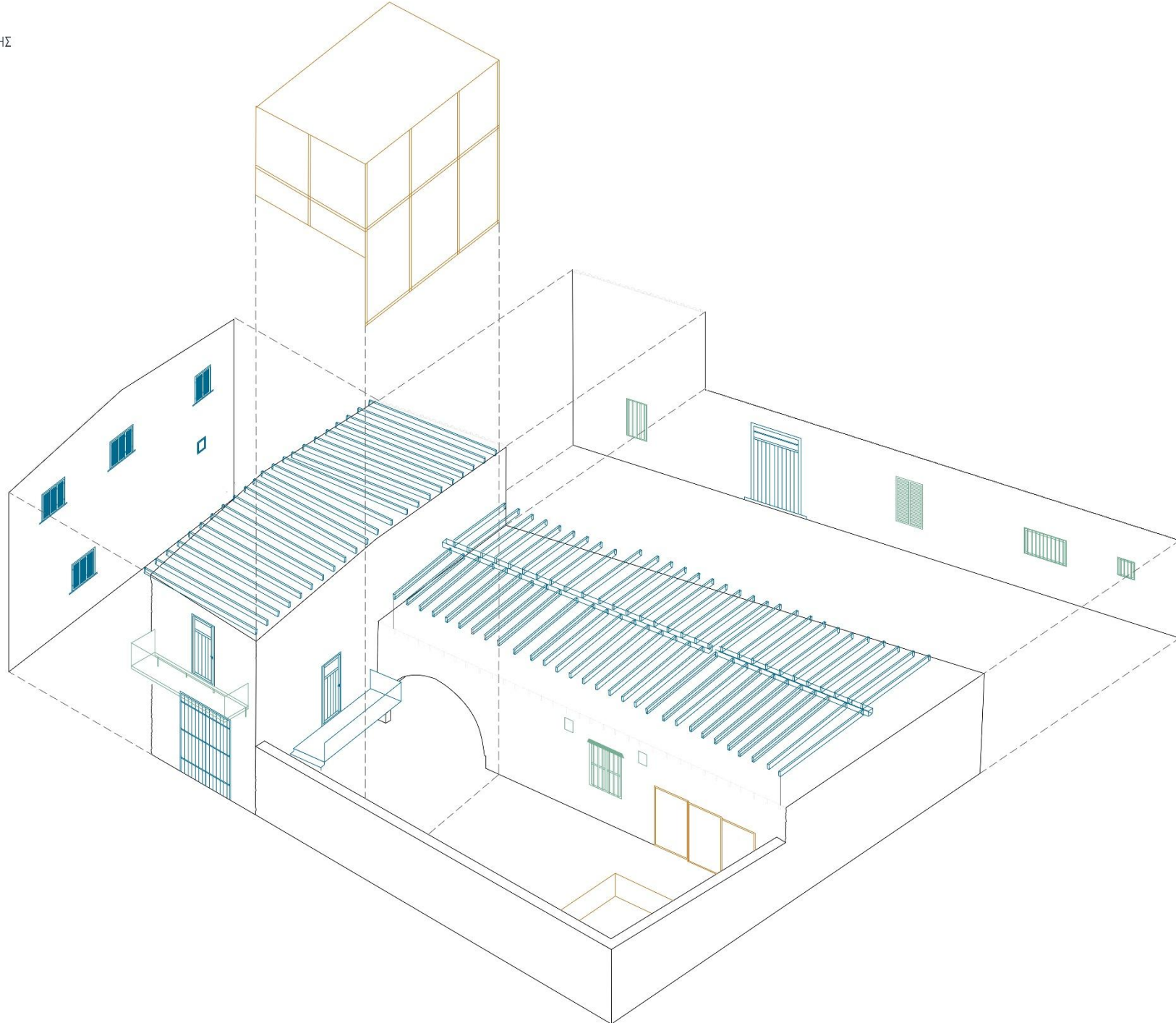
ΤΟΜΗ Γ-Γ' - ΚΛΙΜΑΚΑ 1:50 - ΠΡΙΝ/ΜΕΤΑ



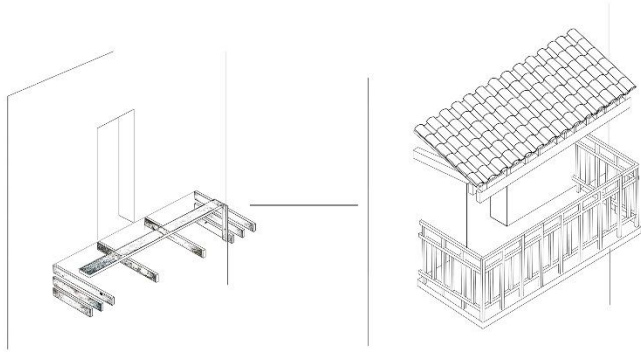
ΤΟΜΗ Δ-Δ' - ΚΛΙΜΑΚΑ 1:50 - ΠΡΙΝ/ΜΕΤΑ



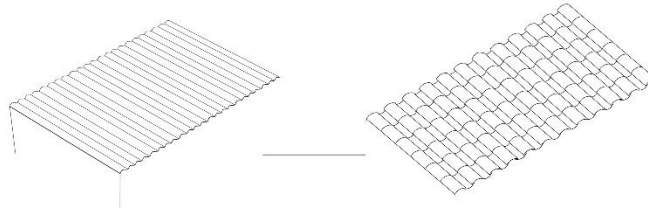
ΑΞΟΝΟΜΕΤΡΙΚΟ ΠΡΟΤΑΣΗΣ



ΑΠΟΚΑΤΑΣΤΑΣΕΙΣ

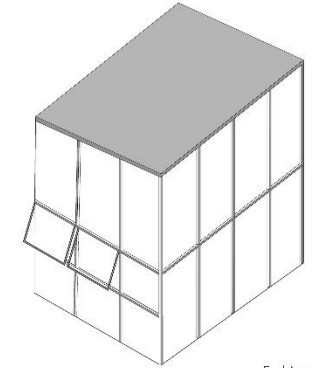


Επαναφορά μπαλκονιού

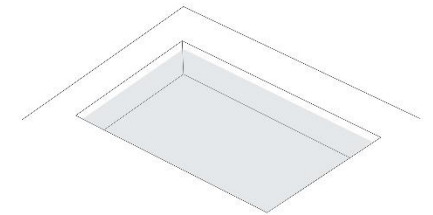


Επαναφορά κεραμιδιών οροφής

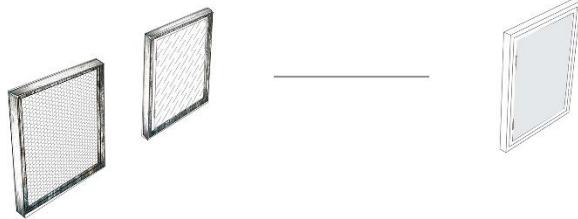
ΠΡΟΣΘΗΚΕΣ



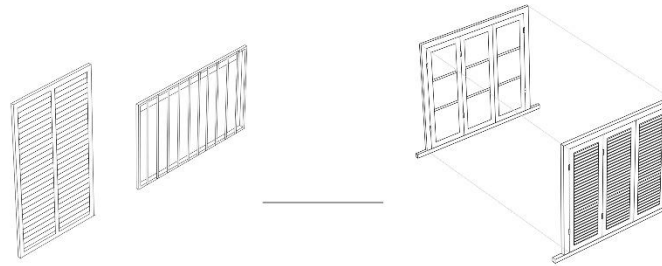
Γυάλινος όγκος



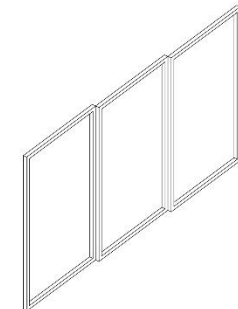
Πίσина



Αρσέρες

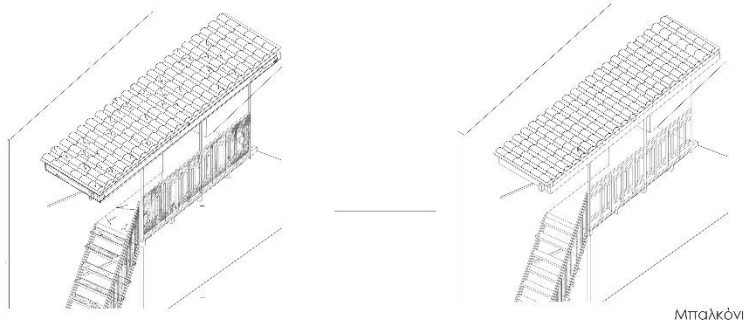


Αποκατάσταση παραθύρων

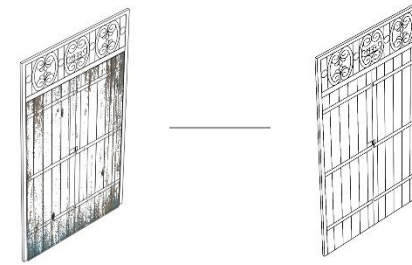


Τζαμαρία

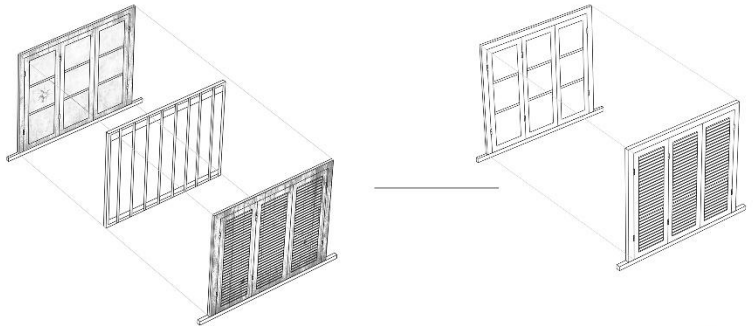
ΑΠΟΚΑΤΑΣΤΑΣΕΙΣ



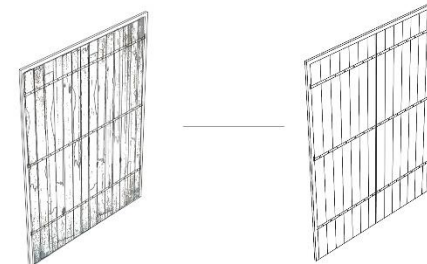
Μπαλκόνι



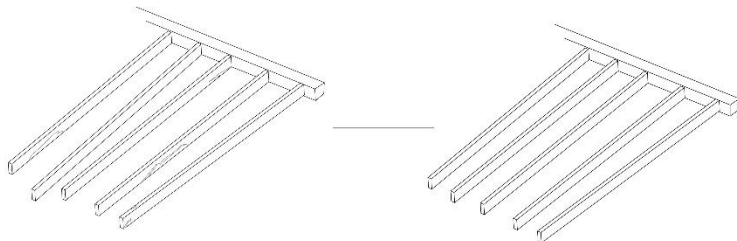
Πόρτα Εισόδου



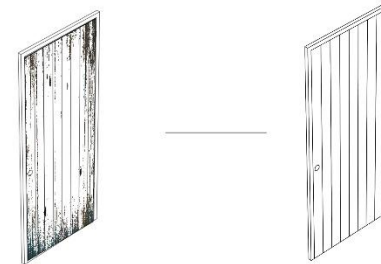
Παράθυρα



Σανιδωτή Δίφυλλη Πόρτα

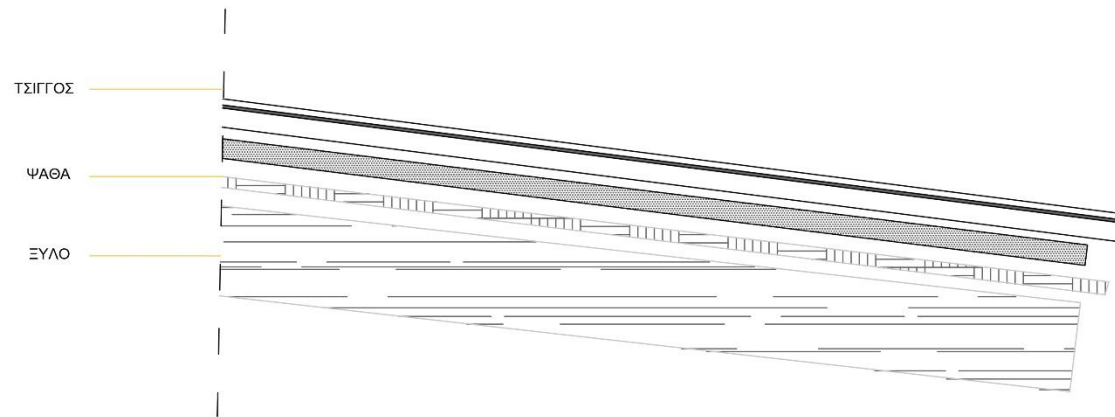
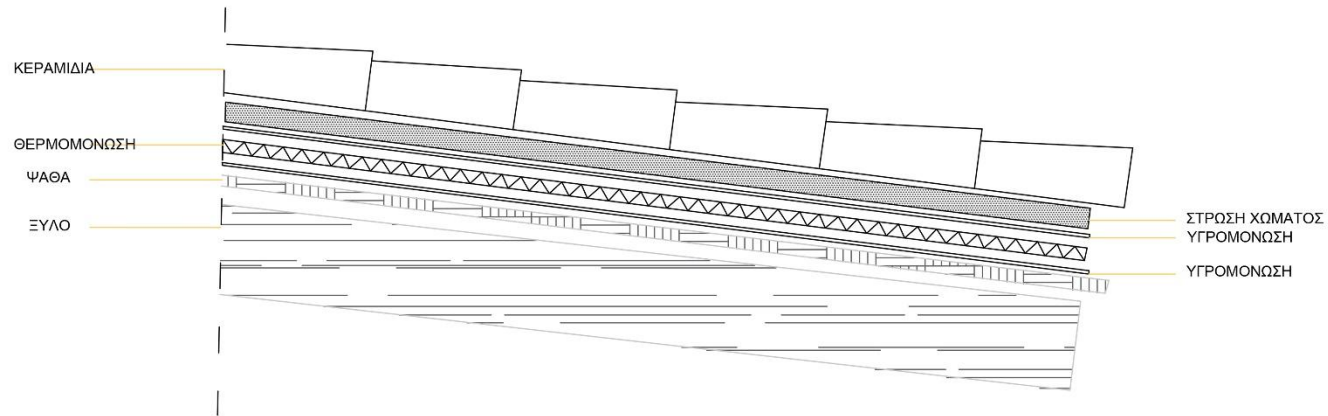


Δοκοί

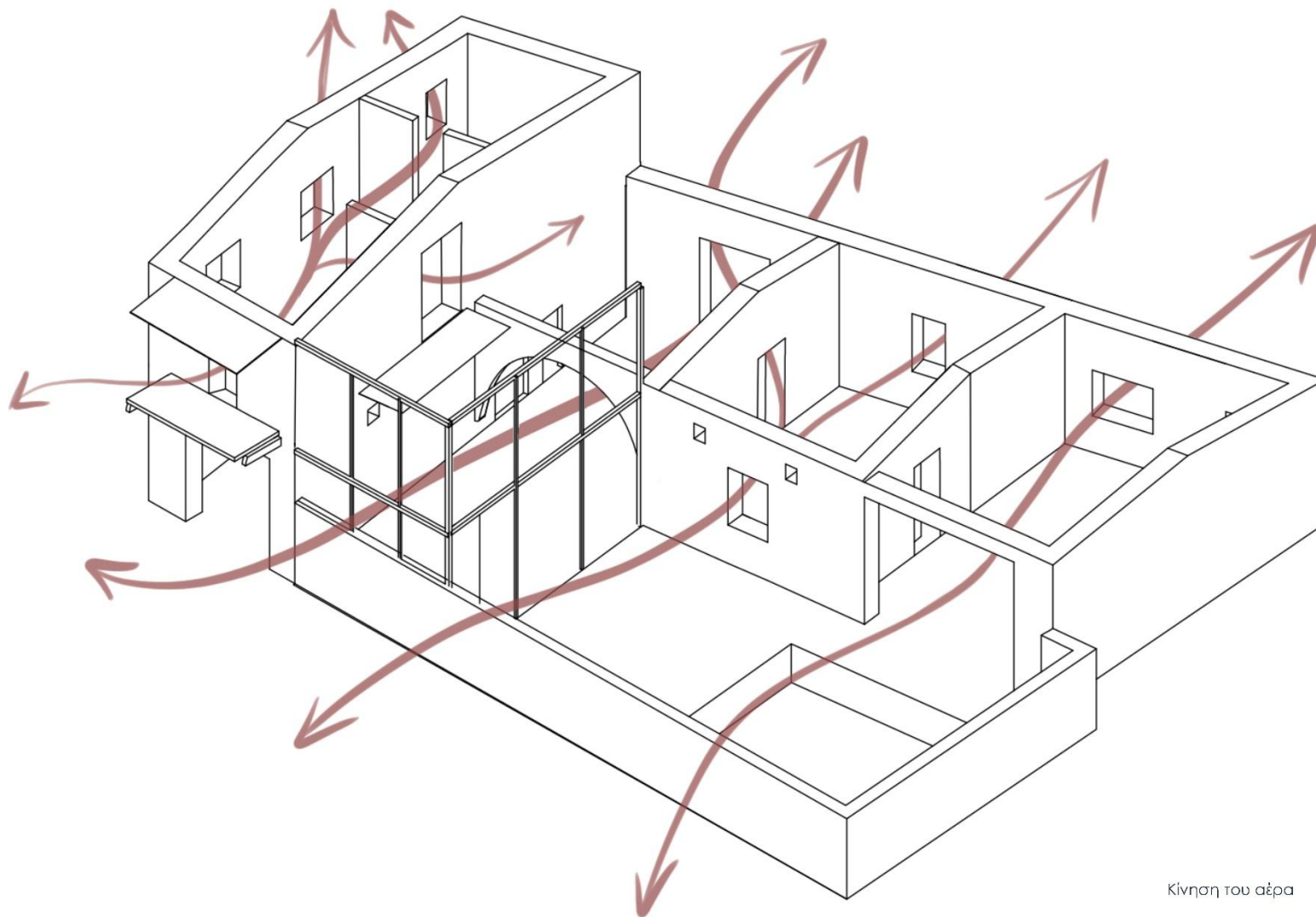


Σανιδωτή Πόρτα

ΔΙΑΣΤΡΩΜΑΤΟΣΕΙΣ ΟΡΟΦΗΣ



ΒΙΟΚΛΙΜΑΤΙΚΑ



Κίνηση του αέρα

